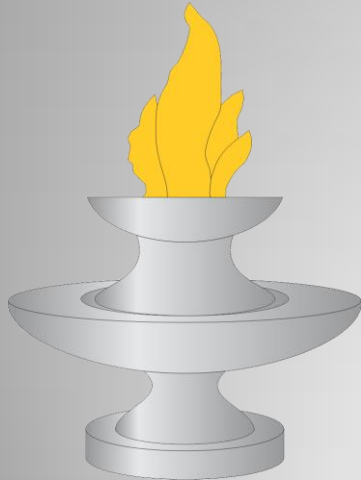




Colégio Policial Militar “Feliciano Nunes Pires”



Professor: Josiane Vill

Disciplina: Geografia

Série: 3ª Ano

Tema da aula: Geografia de Santa Catarina

Objetivo da aula: Trabalhar os aspectos físicos do território catarinense, Geologia, relevo, hidrografia, clima e vegetação

Geografia de Santa Catarina

Geologia

- Geologia é a ciência que estuda a origem, a formação, a estrutura e a composição da crosta terrestre, além das alterações sofridas por ela no decorrer do tempo (Leinz Viktor).

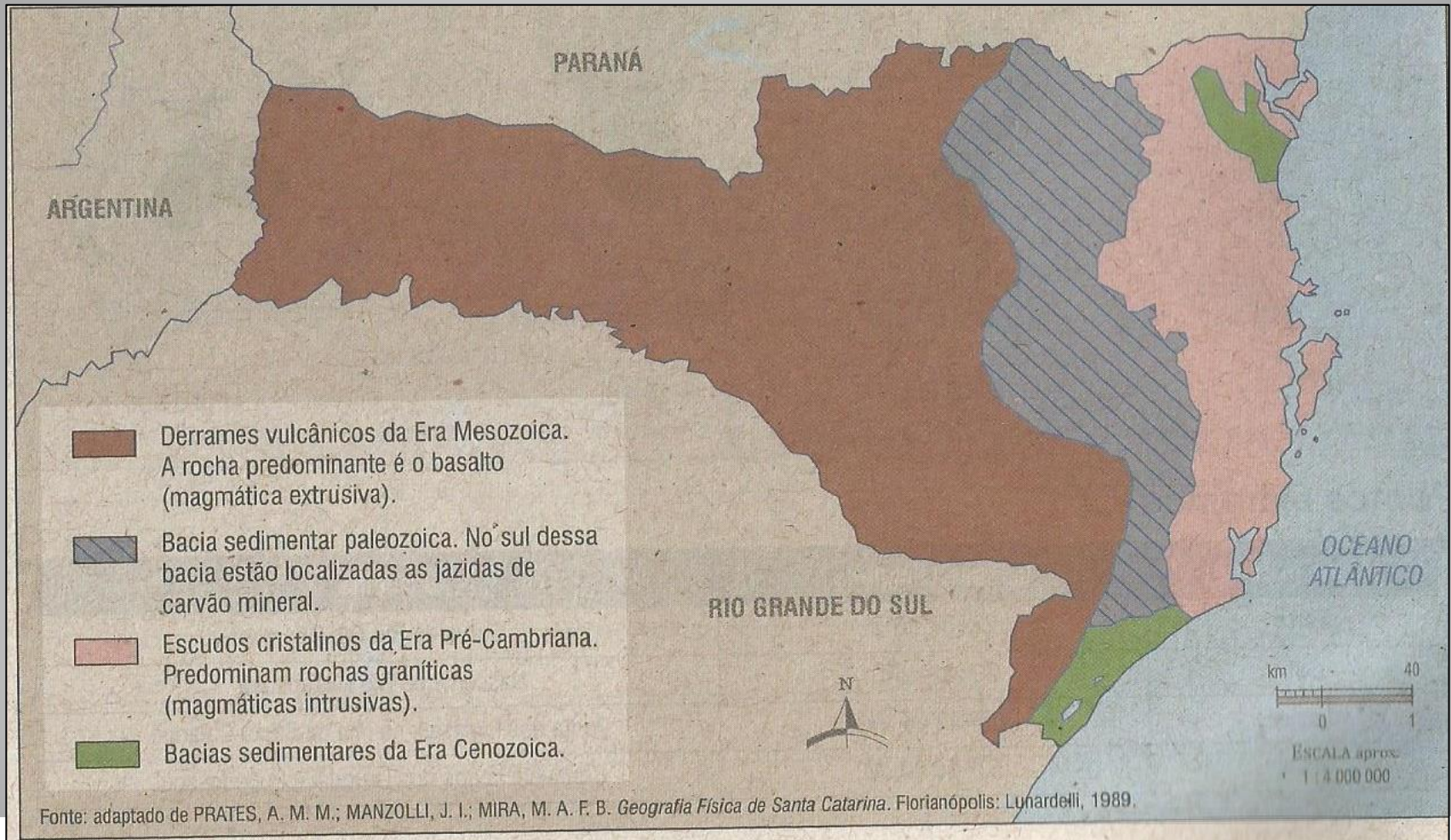
ESCALA GEOLÓGICA DO TEMPO

<i>Eras</i>	<i>Periodos</i>	<i>Épocas</i>	<i>Tempo decor. em anos</i>	<i>Características</i>
Cenozóica	Quaternário	Holoceno	11.000	Homem. Glaciação no hemisfério norte
		Pleistoceno	1.500.000	
	Terciário	Plioceno	12.000.000	Mamíferos e fanerógamas
		Mioceno	23.000.000	
		Oligoceno	35.000.000	
		Eoceno	55.000.000	
Paleoceno		70.000.000		
Mesozóica	Cretáceo Jurássico Triássico		135.000.000	Répteis gigantes e coníferas
			190.000.000	
			230.000.000	
Paleozóica	Permiano Carbonífero		280.000.000	Anfíbios e criptógamas
			350.000.000	
	Devoniano Siluriano Ordoviciano Cambriano		400.000.000	Peixes, vegetação nos continentes
			440.000.000	
			500.000.000	
Pré-cambriano superior (Proterozóica)	Algonquiano		570.000.000	Restos raros de bactérias, fungos, algas, esponjas, crustáceos e celenterados.
Pré-cambriano médio			mais de dois bilhões	Evidências fossilíferas raras, bactérias e fungos (?)
Pré-cambriano inferior (Arqueozóica)	Arqueano (Início da Terra)		(± 4,5 bilhões)	

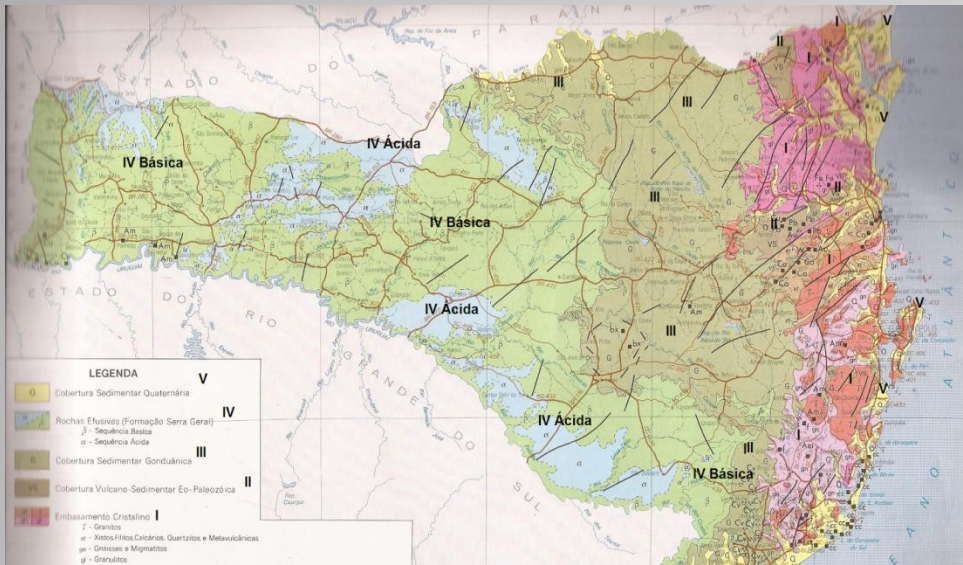
- De leste para oeste, afloram hoje no território Catarinense os sedimentos recentes do litoral, uma faixa de rochas magmáticas e metamórficas mais antigas, a sucessão das rochas sedimentares gondwânicas e os derrames de lavas básicas, intermediárias e ácidas da Serra Geral.

- Essa conformação geológica resulta da superposição de inúmeros, eventos geotectônicos, dos quais os mais antigos remontam ao Arqueano e estão documentados na porção leste do Estado, que recebeu as denominações de "Complexo Brasileiro" (CARVALHO & PINTO, 1938), "Província Mantiqueira do Escudo Atlântico" (ALMEIDA *et al.*, 1981) e "Escudo Catarinense" (v.g. SILVA, 1983a).

• Geologia de Santa Catarina



A geologia de Santa Catarina pode ser classificada em cinco grandes domínios



I - Embasamento cristalino;

II - Coberturas Vulcano-Sedimentar Eo-Paleozóicas;

III - Cobertura Sedimentar Gondwânica;

IV - Rochas Efusivas (Formação Serra Geral);

V - Cobertura Sedimentar Quaternária.

Geografia de Santa Catarina

Relevo

- O relevo é a diversidade de aspectos da superfície da crosta terrestre, ou seja, o conjunto dos desnivelamentos da superfície do globo, compreende as formas do relevo emerso e as formas do relevo submerso, com dimensões muito variadas.

- O relevo de Santa Catarina formou-se aos poucos e em diferentes épocas, na longa história geológica da Terra. As serras cristalinas litorâneas, o planalto cristalino e a Serra do Mar são de formação muito antiga. Já a planície litorânea e as planícies fluviais têm origem mais recente.

- O estado de Santa Catarina apresenta três grandes unidades de relevo: a planície litorânea ou costeira, os planaltos e serras do leste (incluindo as serras litorâneas) e o planalto ocidental.

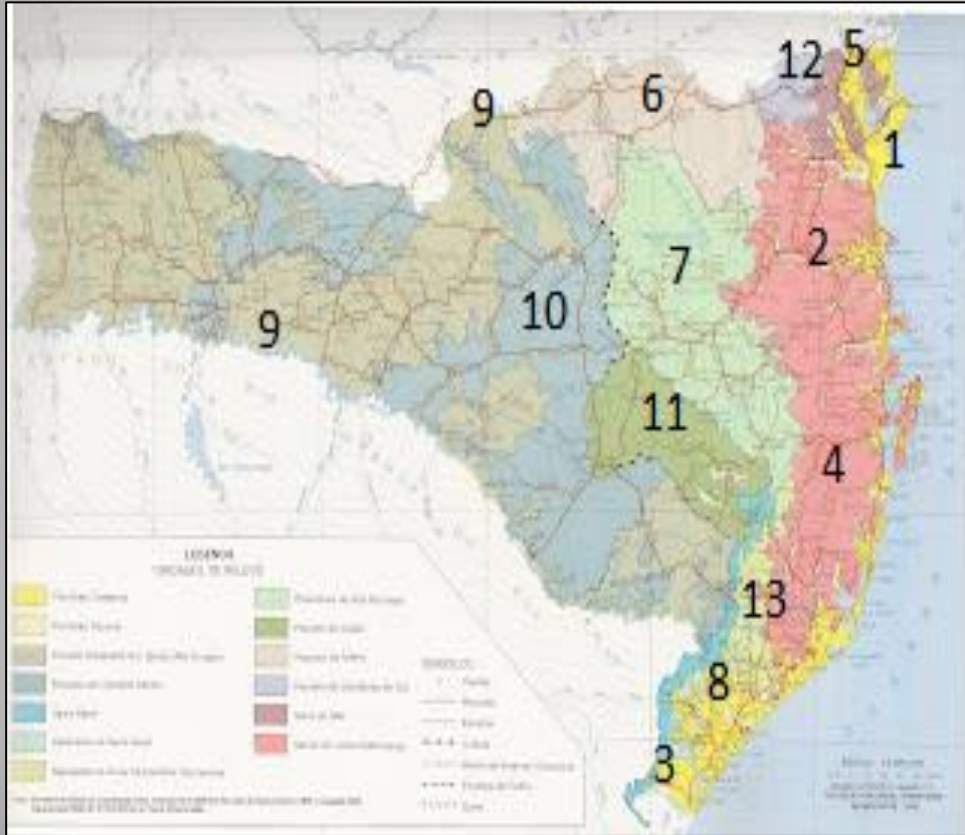
Relevo de Santa Catarina – Principais Serras



Legenda:

- – Planícies do Uruguai
- – Planalto Ocidental
- – Serras Litorâneas ou Catarinenses
- – Planícies Costeiras ou Litorâneas

As principais formas do relevo de Santa Catarina são:



- 1 – Planícies Costeiras
- 2 – Planícies Fluviais
- 3 – Serra Geral
- 4 – Serras do Leste Catarinense
- 5 – Serra do Mar
- 6 – Patamar de Mafra
- 7 - Patamares do Alto Rio Itajaí
- 8 – Patamares da Serra Geral
- 9 – Planalto Dissecado do Rio Iguaçu/ Rio Uruguai
- 10 - Planalto dos Campos Gerais
- 11 – Planalto de Lages
- 12 Plano de São Bento do Sul
- 13 – Depressão da Zona Carbonífera Catarinense

Planícies Costeiras



Fonte: geoconceicao.blogspot.com.br

Planícies Fluviais



Fonte: geoconceicao.blogspot.com.br

Serra Geral



Fonte: www.jornallivre.com.br

Serras do Leste Catarinense



Fonte: parquedotabuleiro.blogspot.com

Serra do Mar



Fonte: geoconceicao.blogspot.com.br

Patamar de Mafra e Patamares do Alto Rio Itajaí



Mafra –SC

[Fonte: geoconceicao.blogspot.com.br](http://geoconceicao.blogspot.com.br)



Serra da Boa Vista –SC

[Fonte: geoconceicao.blogspot.com.br](http://geoconceicao.blogspot.com.br)

Patamares da Serra Geral e Planalto Dissecado do Rio Iguaçu/ Rio Uruguai



Serra do Rio do Rastro

Fonte: geoconceicao.blogspot.com.br



Rio Uruguai

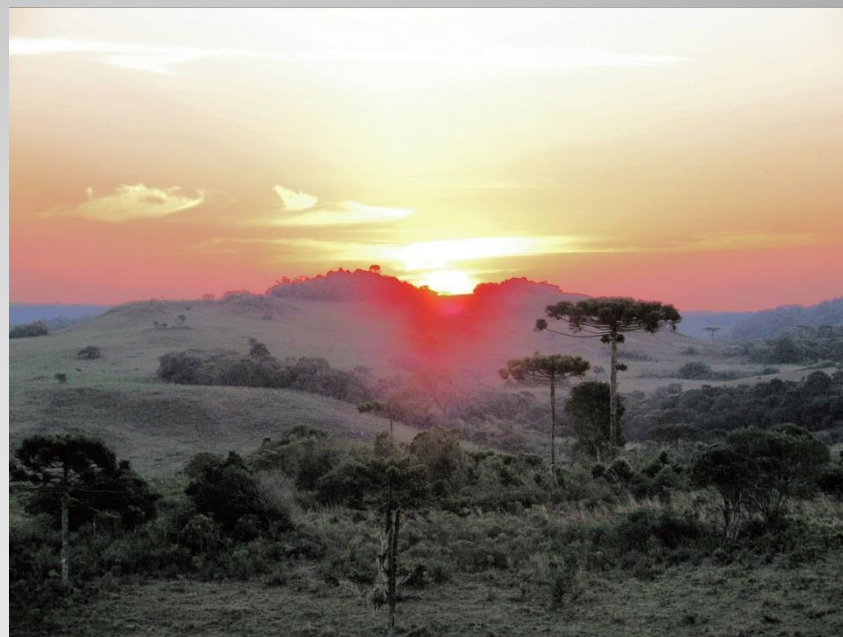
Fonte: geoconceicao.blogspot.com.br

Planalto dos Campos Gerais e Planalto de Lages



Campos Novos –SC

Fonte: geoconceicao.blogspot.com.br



Lages –SC

Fonte: geoconceicao.blogspot.com.br

Planto de São Bento do Sul e Depressão da Zona Carbonífera Catarinense



São Bento –SC

Fonte: geoconceicao.blogspot.com.br

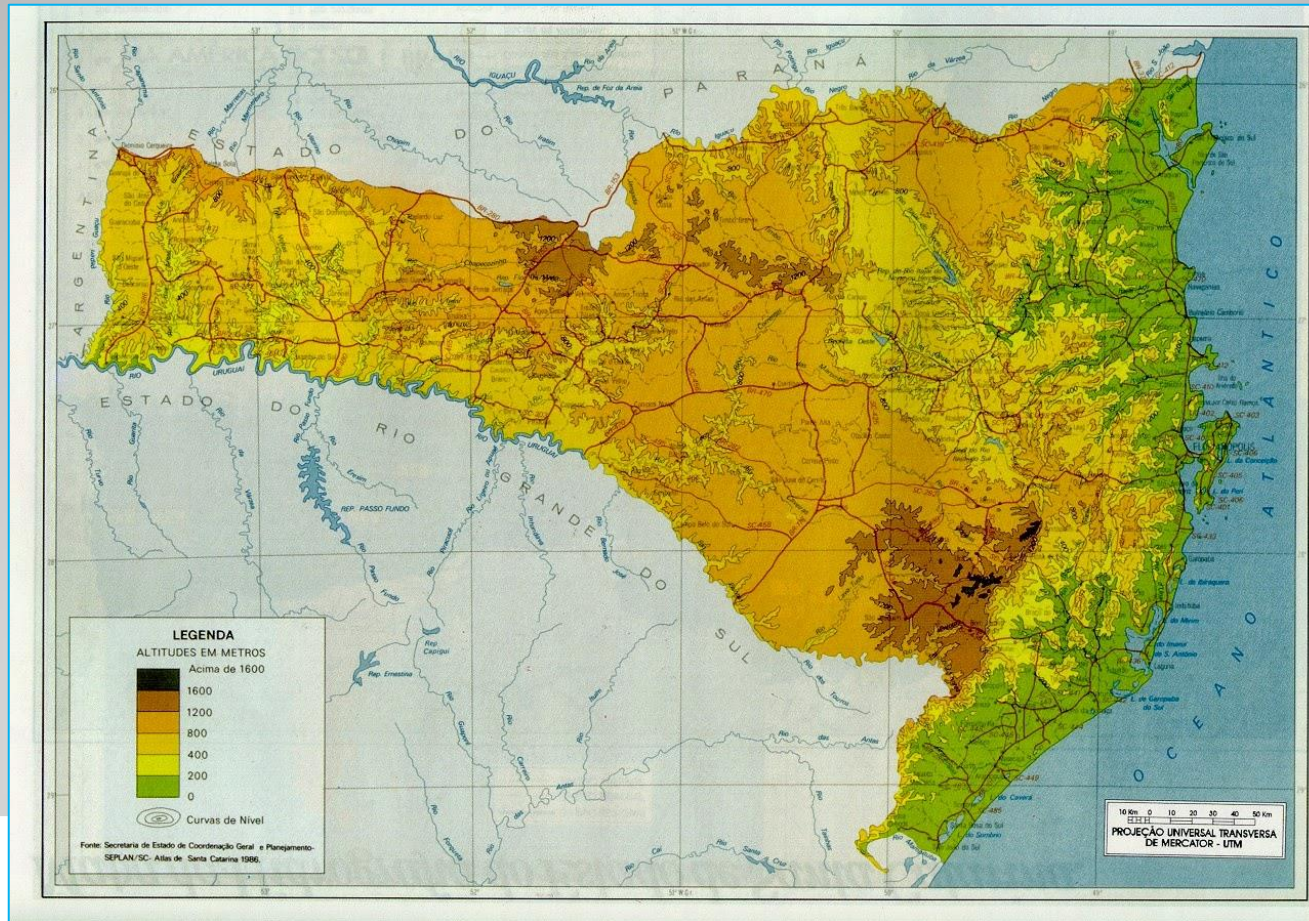


Siderópolis – SC

Fonte: geoconceicao.blogspot.com.br

Hipsometria

- A hipsometria trata da representação cartográfica de uma região em faixas altitudinais, delimitadas através de curvas de nível.



- PONTOS CULMINANTES DE SANTA CATARINA:**

<u>DENOMINAÇÃO.....</u>	<u>ALTITUDE (M).....</u>	<u>LOCALIZAÇÃO</u>
MORRO DA BOA VISTA.....	1827,00.....	BOM RETIRO E URUBICÍ
MORRO DA BELA VISTA DO GUIZONI	1823,49.....	BOM RETIRO
MORRO DA IGREJA.... ..	1822,00.....	BOM JESUS DA SERRA, ORLEANS E URUBICÍ
MORRO CAMPO DOS PADRES..... ..	1790,00.....	BOM RETIRO E ANITÁPOLIS
MORRO DO QUIRIRI.....	1430,66.....	GUARUVA
MORRO DO CAPÃO DOCE.....	1340,00.....	ÁGUA DOCE
MORRO DO TRIBUTO.....	1260,12.....	LAGES
MORRO DA PEDRA BRANCA..... ..	1128,00.....	LAGES
MORRO DO FUNIL.....	1062,00.....	TAIÓ
MORRO DA CAMBIRELA.....	1043,00.....	PALHOÇA
MORRO DO TAIÓ.....	950,00.....	ITAIÓPOLIS
MORRO DO SPITZKOPF.....	913,00.....	BLUMENAU E INDAIAL
MORRO DO BAÚ.....	819,00.....	ILHOTA.

- Questões prova – geologia e relevo
- **(UDESC) Santa Catarina possui um litoral de aproximadamente 530 km de extensão, com praias lindas e aprazíveis, além de uma diversidade de aspectos físicos (região serrana e planalto) com rico histórico e cultural. Tudo isso faz do estado um atrativo “natural” para o turismo.**

Relacione as colunas abaixo, localizando os municípios e os atrativos turísticos de cada um.

- (1) São Joaquim () Local Histórico de colonização do Estado.**
- (2) Piratuba () Conhecido pelas praias e esportes náuticos.**
- (3) Lages () Região serrana com ocorrência de neve.**
- (4) Garopaba () Neste município ocorre a Festa do Pinhão.**
- (5) São Francisco do Sul () Importante estância hidromineral.**

Assinale a alternativa que contém a sequência correta, de cima para baixo. a. () 5 – 4 – 1 – 3 – 2

b. () 1 – 5 – 4 – 3 – 2

c. () 1 – 5 – 3 – 4 – 2

d. () 5 – 2 – 3 – 1 – 4

e. () 2 – 1 – 4 – 3 – 5

- **(UDESC) O conjunto de serras que compõem o divisor de águas do estado catarinense é:**
 - a) Serra dos Faxinais e Serra do Irani.**
 - b) Serra de Chapecó e Serra do Capanema.**
 - c) Serra Geral e Serra do Espigão.**
 - d) Serra do Tabuleiro e Serra do Mirador.**
 - e) Serra do Mar e Serra Geral.**

Geografia de Santa Catarina

Hidrografia

- A rede hidrográfica é o sistema de rios de uma região. Os rios, por sua vez, fazem parte de bacias hidrográficas.
- Bacia hidrográfica é a região drenada por um rio principal e seus afluentes e subafluentes. Um rio drena um terreno ao captar a água existente nesse terreno.

FIGURA 4 - SISTEMAS INDEPENDENTES DE DRENAGEM



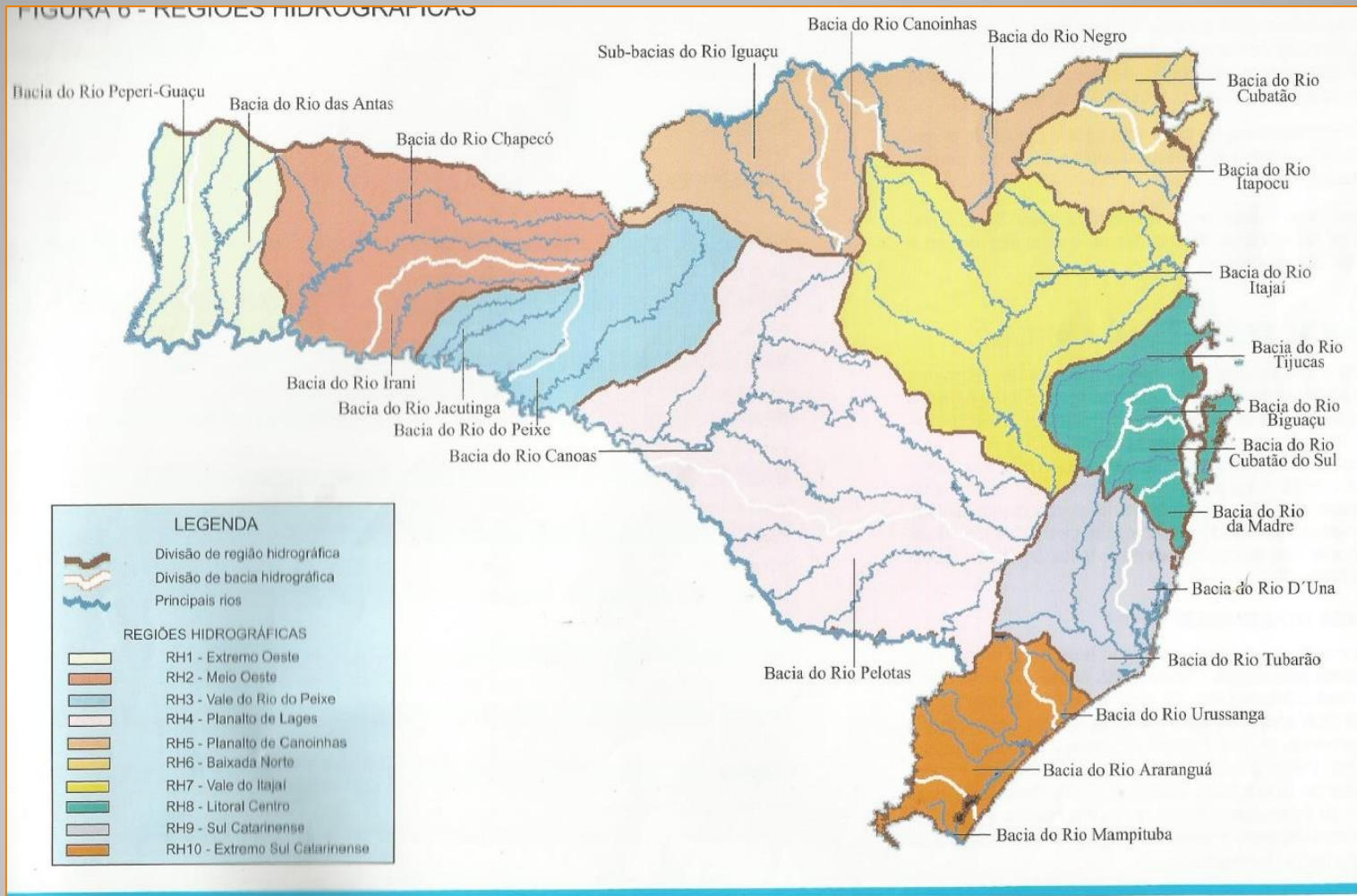
Fonte: Atlas Escolas de SC

- O sistema de drenagem da **vertente atlântica** compreende uma área aproximada de 35.298 km², ou seja, 37% da área total do estado. Várias bacias fazem parte dessa vertente. Merece destaque, pela sua extensão, a do Rio Itajaí-Açu. As outras que se sobressaem são: a do Rio Tubarão, a do Rio Araranguá, a do Rio Itapocu, a do Rio Tijucas, a do Rio Cubatão do Sul, a do Rio Urussanga.

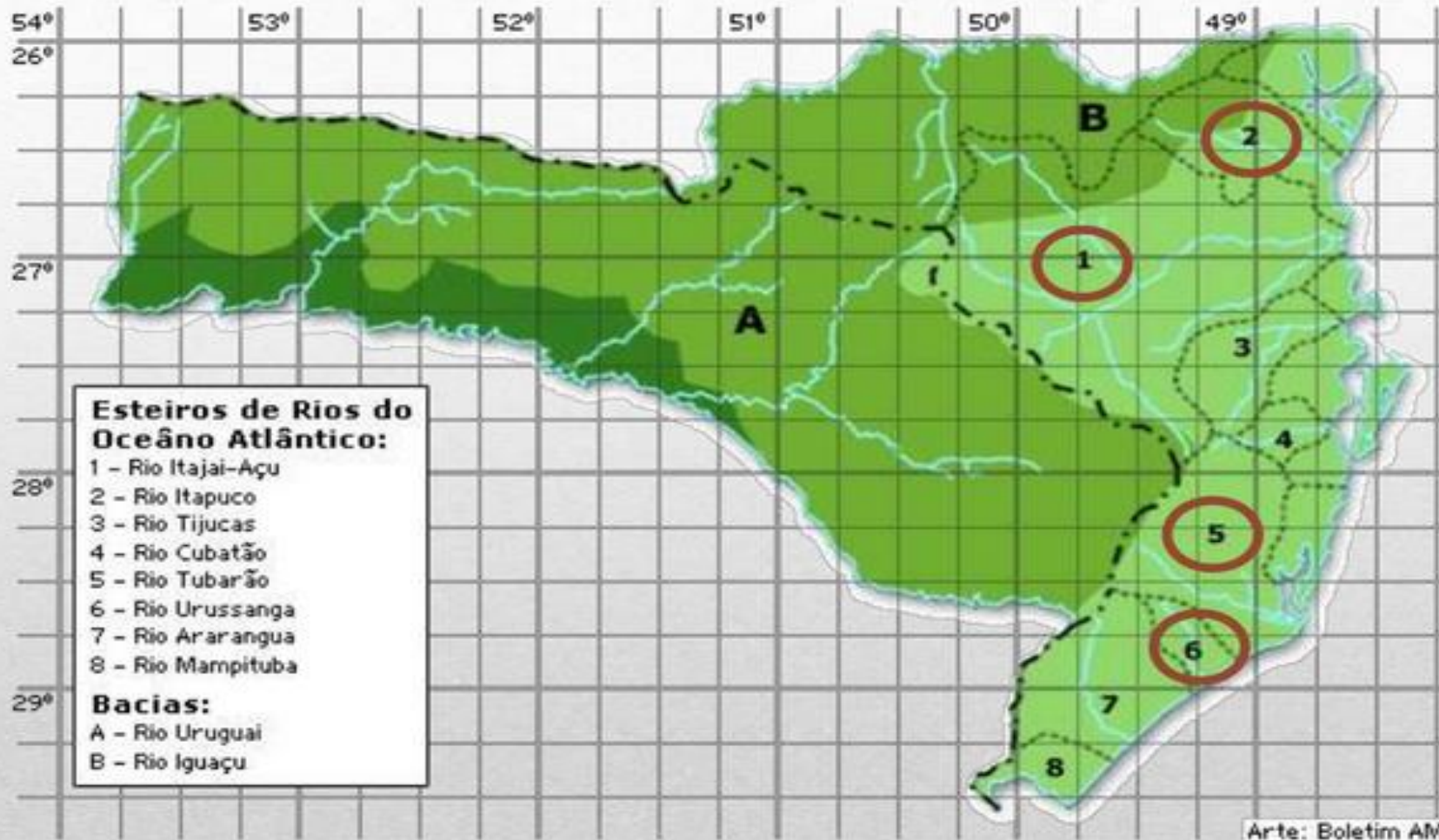
- O sistema de drenagem da **vertente do interior** ocupa uma área aproximada de 60.123 km², equivalente a 63% do território catarinense, destacando-se as bacias do Uruguai e do Rio Iguaçu, que fazem parte de uma bacia maior: a Bacia do Prata.

As bacias do Rio Uruguai e do Rio Iguaçu, por sua vez, subdividem-se em outras bacias. Na Bacia do Rio Uruguai destacam-se as bacias dos rios Canoas, Chapecó, Pelotas e do Peixe.

Regiões Hidrográficas de SC



Fonte: Bacias Hidrográficas do Estado de Santa Catarina – Diagnóstico Geral, Florianópolis, 1997.



Geografia de Santa Catarina

Clima

- Entende-se por clima a sucessão habitual de tipos de tempos. Tempo é o estado da atmosfera de um lugar num dado momento

- Fatores que influenciam no clima:

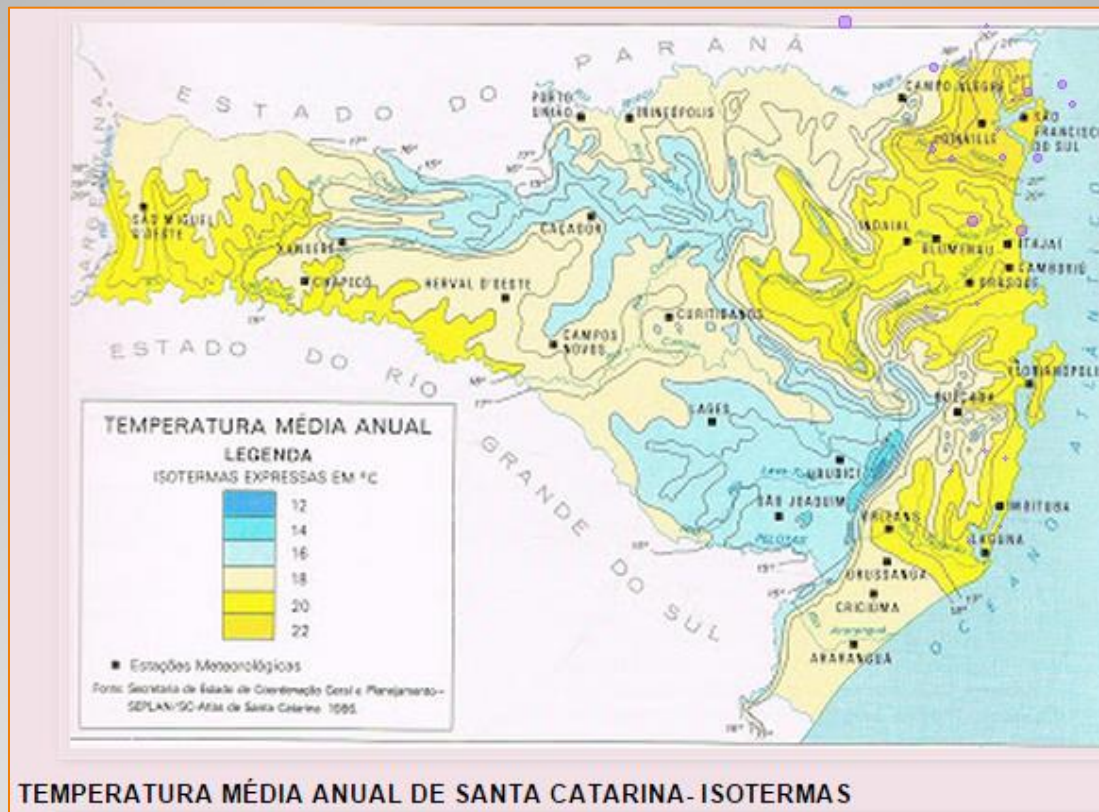
Radiação solar,

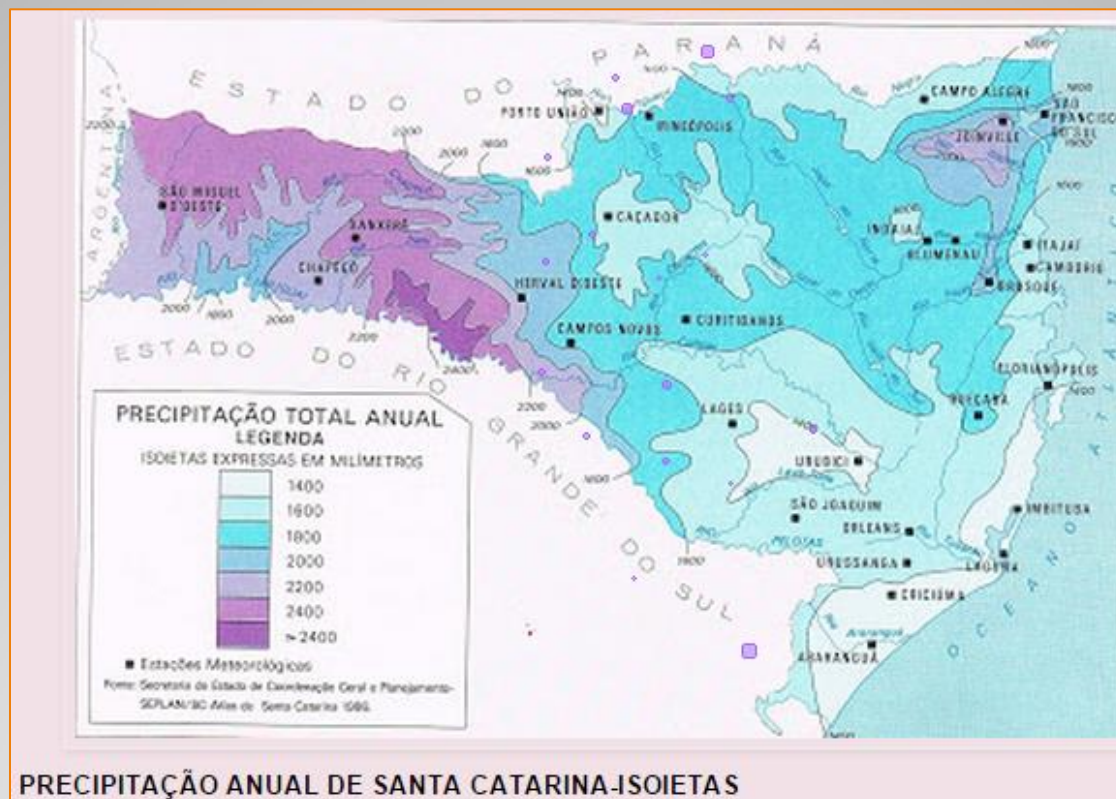
Latitude,

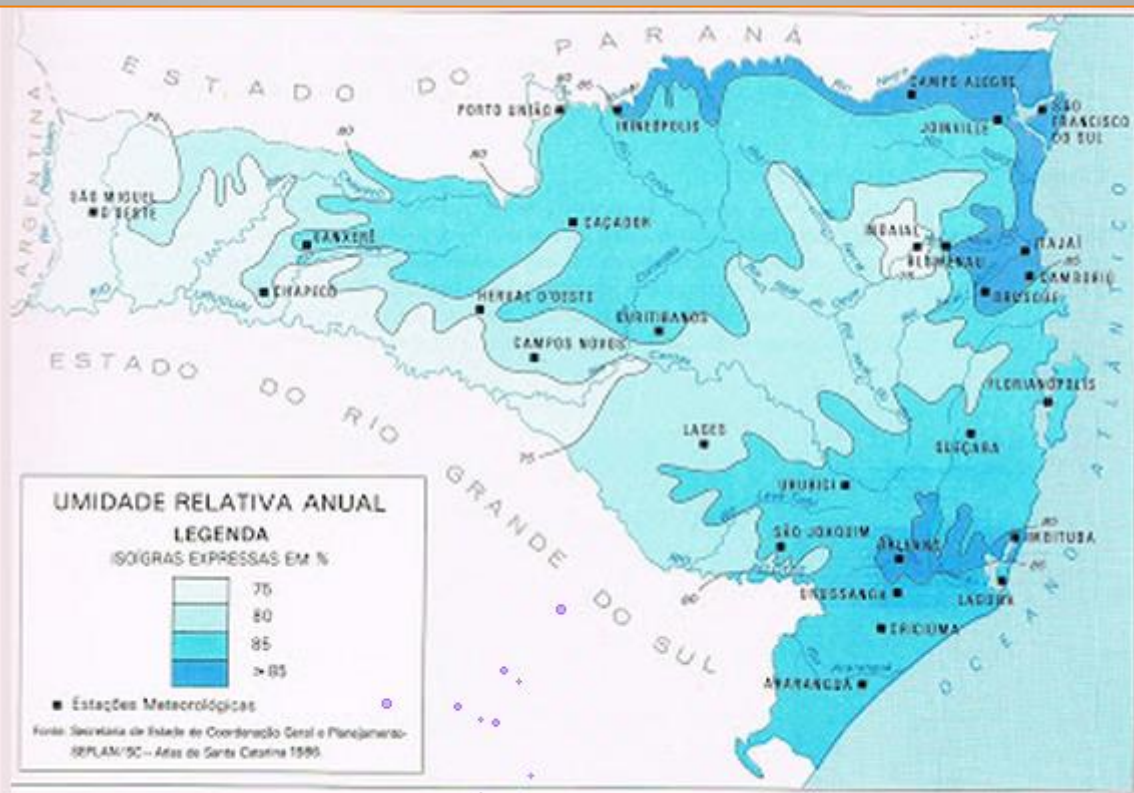
Altitude,

Continentalidade,

Massas de ar e Correntes Oceânicas







UMIDADE RELATIVA ANUAL DE SANTA CATARINA- ISOÍGRAS

- De acordo com a classificação de Strahler, o clima de Santa Catarina é do subtipo Subtropical Úmido.



- Aplicando o sistema de Köppen, o território catarinense se enquadra nos climas do Grupo Cfa e Cfb (C: Mesotermico; f: sem estação seca definida; a: verão quente; b: verão ameno.

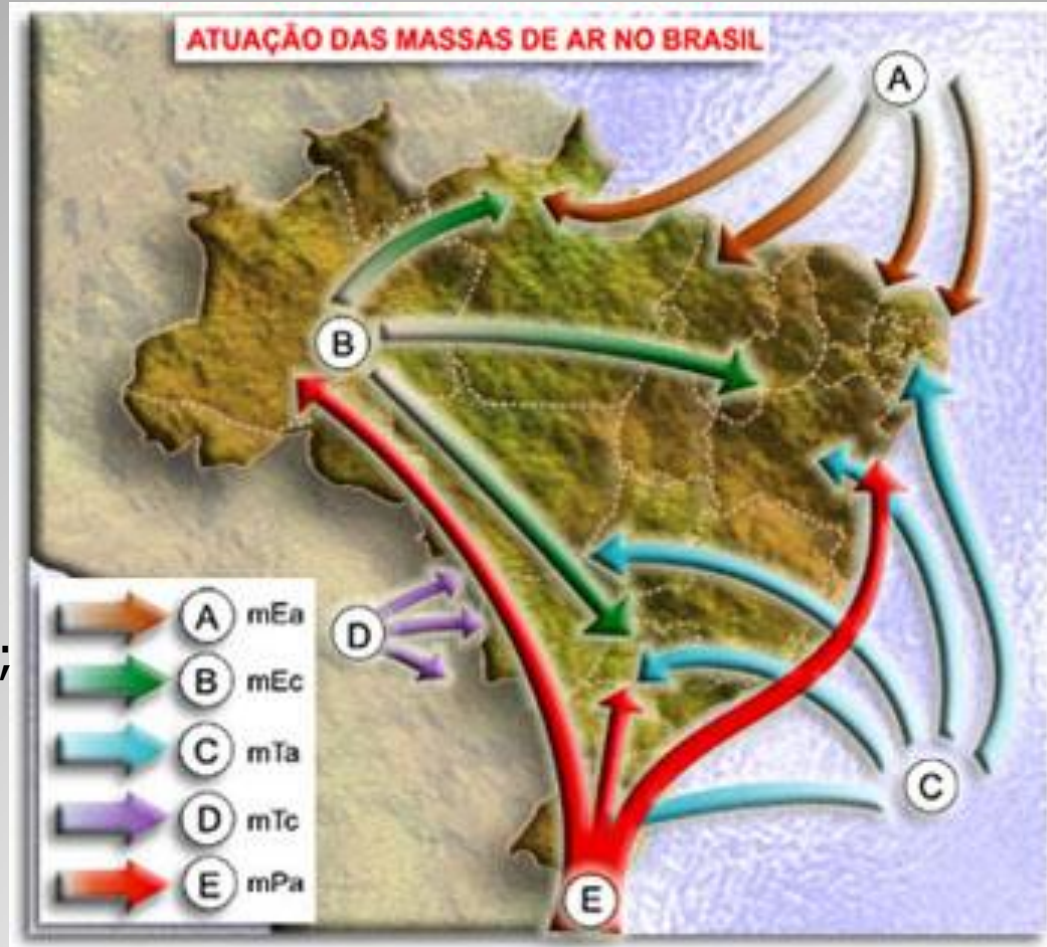


Climas de Santa Catarina

segundo Köppen



- Os sistemas atmosféricos que atuam no Sul do Brasil são controlados pela ação das massas de ar intertropicais (quentes) e polares (frias), sendo estas últimas responsáveis pelo caráter mesotérmico do clima.



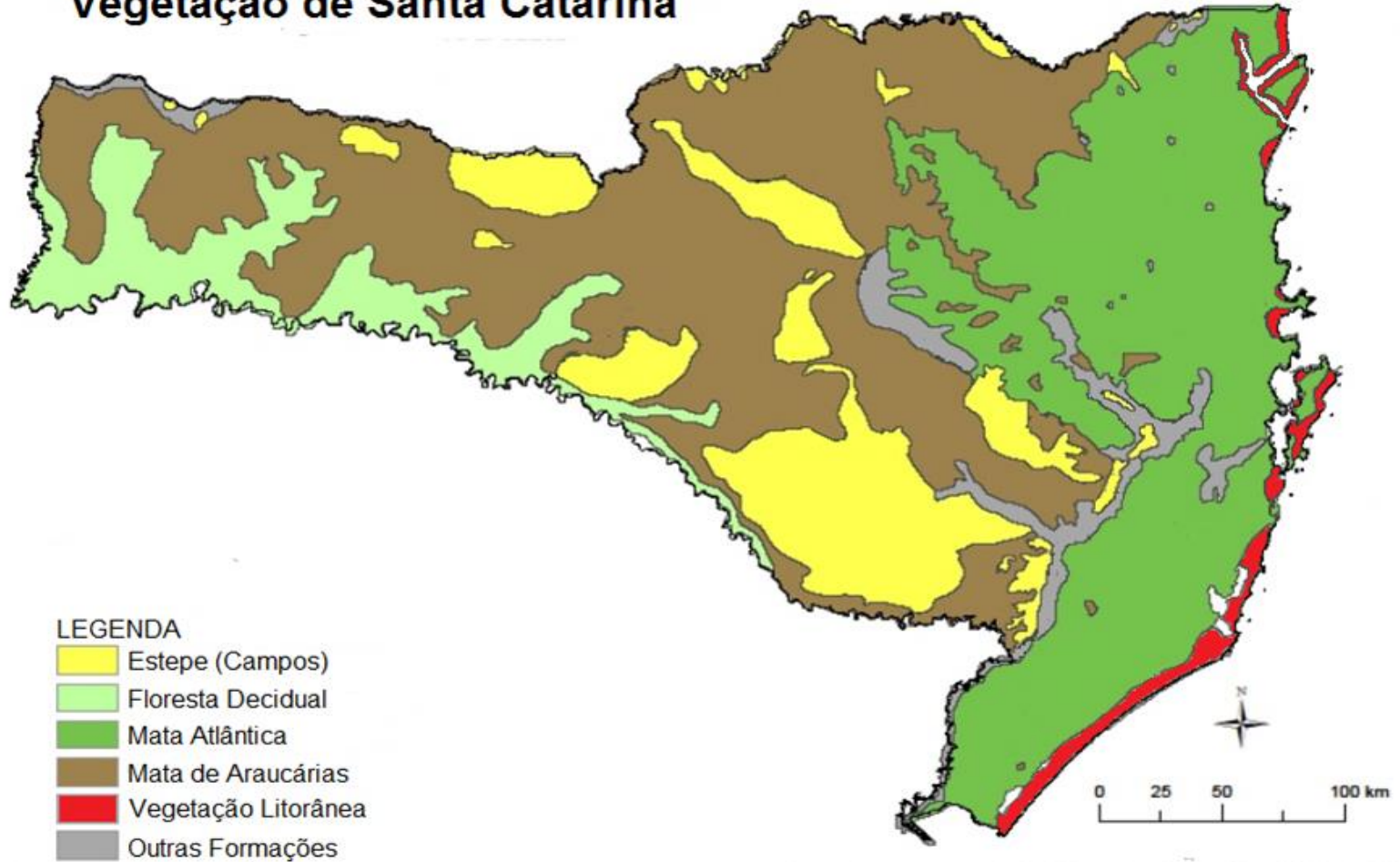
mTa:
 Atua ano
 inteiro;
 Mair
 intensidade
 primavera e
 verão;
 Elevada
 temperatura;
 Forte
 umidade;
 Ventos
 quadrante
 Norte.

mPa:
 Maior
 atuação
 outono e
 inverno;
 Baixas
 temperatur
 as;
 Ventos
 Quadrante
 Sul

Geografia de Santa Catarina

Vegetação

Vegetação de Santa Catarina



- A cobertura vegetal primitiva de Santa Catarina, que era de 81%, hoje está reduzida a cerca de 14%, e continua diminuindo.
- Grande parte da vegetação original desapareceu por causa da ocupação e das atividades humanas, como: construção de cidades e estradas, expansão da agricultura, da criação de gado e da exploração da madeira para fins comerciais e uso doméstico.

Floresta Ombrófila Densa - Mata Atlântica



Palmiteiro

Floresta Ombrófila Mista - Mata de araucária



Araucária

Floresta Estacional – Mata Caducifólia



Canela

Estepe/Savana (Campos do Planalto)



Campos e Gramíneas

Áreas de formação pioneiras - Mangues e Restingas



Restinga



Mangue



INSTRUÇÕES

LAYOUT DO SLIDE:

- As informações da capa devem ser todas preenchidas;
- O Layout não deve ser alterado, onde somente o primeiro slide terá um plano de fundo com efeitos gráficos, os demais slides devem ficar com o plano de fundo em branco.

FONTES, TAMANHOS E FORMATAÇÃO A UTILIZAR:

- Times New Roman;
- Título: tamanho 36, negrito e alinhado ao centro;
- Subtítulo: tamanho 24, negrito e alinhado a esquerda acima do texto correspondente;
- Corpo do texto: tamanho 20, alinhamento justificado com recuo de paragrafo na primeira linha.
- A forma de apresentação do slide não deve conter efeitos como: (girar, subir, espiral, etc...).

OBS: o ultimo slide deve conter toda a bibliografia utilizada para preparar a aula.